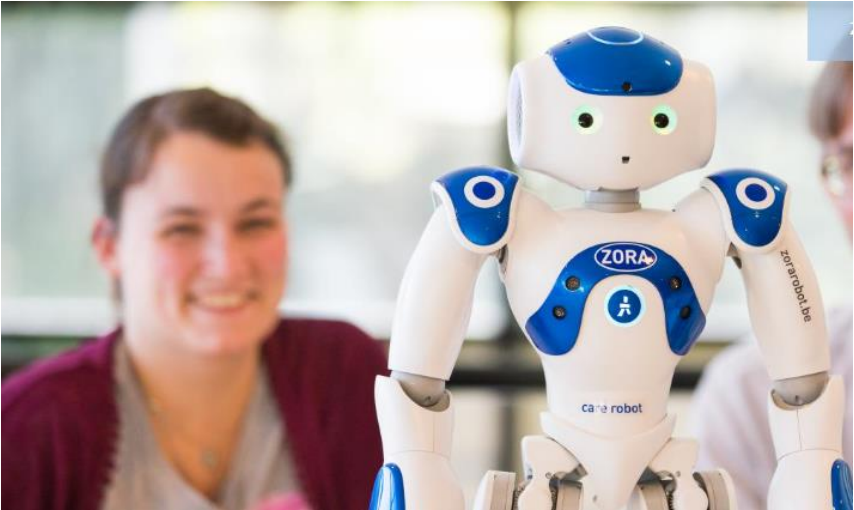


## Plan van afsluiting Praktijkopleider



Dossier	Praktijkopleider	Crebonummer dossier	25801
		Cohort (startjaar)	2022-2023
		Leerweg	BBL
		Niveau opleiding	4
		College	Albeda Zorgcollege
		Datum opgesteld	20 juni 2022
		Datum vastgesteld	05-07-2022

## Inhoudsopgave

<b>1. Wettelijke eisen voor diplomering</b> .....	<b>3</b>
1.1 Uitwerking wettelijke eisen voor diplomering .....	3
<b>2. Examens: beroepsgericht met Prove2Move</b> .....	<b>4</b>
<b>3. Examen: keuzedelen</b> .....	<b>5</b>
<b>4. Examen: Generieke eisen Nederlands, Engels en rekenen</b> .....	<b>6</b>
<b>5. Activiteiten</b> .....	<b>7</b>
5.1 Loopbaan en burgerschap .....	7
5.2 Beroepspraktijkvorming .....	7

## 1. Wettelijke eisen voor diplomering

Om in aanmerking te komen voor een diploma moet je voldoen aan alle kwalificatie-eisen. Er zijn onderdelen waarvoor je examen doet, er zijn ook onderdelen die op een andere manier worden gemeten.

Voor de *examenonderdelen* moet je slagen: dat betekent dat je een cijfer moet behalen.

Voor *andere onderdelen* (activiteiten) geldt dat je deze moet hebben “voldaan”: je moet de activiteiten die bij dat onderdeel horen dan naar het oordeel van de beoordelaar voldoende hebben afgerond: het oordeel heet dan “voldaan”.

Voor **Praktijkopleider** betekent dit het volgende:

Bij onderstaande 5 onderdelen moet voor allen akkoord worden gegeven (je voldoet aan de eisen) om een diploma te krijgen, bewijzen moeten aanwezig zijn in het diplomadossier.

Onderdeel	Beslisregel / bewijzen
1. Beroepsgerichte eisen	Elke kerntaak heb je met een voldoende afgerond. Compensatie is niet mogelijk.
2. Keuzedelen	Een student voldoet aan de eisen als het totaal van de keuzedelen aan de keuzedeelverplichting voldoet én voldoet aan de cesuur (zie uitwerking bij de toelichting)
3. Beroepspraktijkvorming (BPV)	Een student voldoet aan de eisen als de BPV het oordeel “voldaan” heeft.
4. Generieke taal- en rekenvaardigheden	Nederlands, Engels en rekenen: de student voldoet aan de cesuur (zie uitwerking bij de toelichting).
5. Loopbaan en Burgerschap	Een student voldoet aan de eisen als de student voor alle Loopbaan en Burgerschap onderdelen een authentiek bewijs van deelname kan overleggen (Verklaring Loopbaan en Burgerschap).

## 2. Examens: beroepsgericht

De werkprocessen worden afgesloten met examens ingekocht bij een gevalideerde examenleverancier (Prove2Move),

Code werkproces		Titel examen en werkprocessen	Examenvorm	Cesuur	Weging	Waar	
Kerntaak 1	B1-K1-W1 B1-K1-W2 B1-K1-W3	<b>1. Organiseren van leertrajecten</b> Inventariseert gegevens voor leerplaats- en studenten profielen Draagt bij aan selectie en aanname van studenten Regelt de introductieperiode van een studenten	Criteriumgericht interview (CGI)	≥ V of 6	1	School	
	Kerntaak 2	B1-K2-W1 B1-K2-W4 B1-K2-W5	<b>2. Leertraject coördineren en bewaken</b> Plant, coördineert en bewaakt de leertrajecten Draagt bij aan ontwikkelingsgerichte beoordeling van studenten Organiseert en bewaakt de bpv-examinering van studenten	Criteriumgericht interview (CGI)	≥ V of 6	1	School
		B1-K2-W2 B1-K2-W3	<b>3. Begeleiden van een student</b> Ondersteunt de studenten bij het opstellen van het individuele leerplan Ondersteunt en bewaakt leertrajecten van studenten	Praktijkexamen (gedragsobservatie)	≥ V of 6	1	BPV
Kerntaak 3	B1-K3-W1 B1-K3-W2	<b>4. Instrueren en begeleiden van werkbegeleiders</b> Bevordert een op-maat werkbegeleiding Instrueert werkbegeleiders in begeleidings- en beoordelingsmethodieken	Praktijkexamen (gedragsobservatie)	≥ V of 6	1	BPV	
	B1-K3-W3	<b>5. Coachen van een werkbegeleider</b> Coacht werkbegeleiders	Praktijkexamen (gedragsobservatie)	≥ V of 6	1	BPV	
Kerntaak 4	B1-K4-W1 B1-K4-W2 B1-K4-W3	<b>6. Werken aan kwaliteit en deskundigheid</b> Werkt aan deskundigheidsbevordering Werkt samen en stemt werkzaamheden af Evalueert de uitgevoerde werkzaamheden ten behoeve van kwaliteitszorg	Criteriumgericht interview (CGI)	≥ V of 6	1	School	

### 3. Examen: keuzedelen

Alle keuzedeel-examens worden afgenomen met ingekocht materiaal van een gevalideerde examenleverancier: Consortium.

Het totaal van de keuzedelen moet voldoen aan de wettelijke eisen (in totaal 240 uur Studielastingsuren (SBU). Je kiest in overleg met je studieloopbaanbegeleider uit onderstaande keuzedelen, of uit niet-opleiding gebonden keuzedelen: niet alle combinaties zijn mogelijk of te organiseren. Het aanbod van keuzedelen kan tijdens je opleiding wijzigen. Je doet examen in het keuzedeel dat je samen met je studieloopbaanbegeleider hebt vastgesteld.

Keuzedeel	Examencode en werkproces	Uren	Examenvorm	Cesuur	Weging	Waar
Ondernemend gedrag	K0072	240 SBU	Praktijkexamen (gedragsobservatie)	≥ V of 6	1	BPV
Internationaal I: overbruggen (interculturele) diversiteit	K0210	240 SBU	Praktijkexamen(gedragsobservatie)	≥ V of 6	1	BPV

#### 4. Examen: Generieke eisen Nederlands, Engels en rekenen

De examens Nederlands en Engels bestaan uit 5 onderdelen: Schrijven, spreken, gesprekken voeren, lezen en luisteren. Schrijven, spreken en gesprekken voeren worden afgenomen met instellingsexamens. Deze 3 cijfers worden gemiddeld tot 1 cijfer.

Lezen en luisteren worden afgenomen met centrale examens, hiervoor wordt 1 cijfer gegeven. Deze twee cijfers worden opnieuw gemiddeld tot 1 eindcijfer.

Voor het centraal examen worden examenblokken georganiseerd (5 per jaar) waarin het examen moet worden afgelegd. Dit wordt tijdig bekend gemaakt. In de cesuur tellen Nederlands, Engels en rekenen samen: één van de drie mag een 5 zijn, maar dan **moeten** de anderen tenminste een 6 zijn.

Alle examens worden afgenomen op school, en in overleg met de betreffende docent gepland.

Examencode	Exameninhoud	Examenvorm	Weging	Cesuur	Waar
<b>Nederlands</b>					
Ned-inst.-schr-3F	Schrijven	Schriftelijk	1x cijfer	Cijfermiddeling: 1 cijfer	Minimaal een 5, dan <b>moeten</b> Engels en rekenen tenminste een 6 zijn.
Ned-inst.-spr-3F	Spreken	Mondeling	1x cijfer		
Ned-inst.-gesp-3F	Gesprekken voeren	Mondeling	1x cijfer		
CEM 3F (Centraal examen Cito)	Lezen/luisteren	Schriftelijk		1 cijfer	
<b>Engels</b>					
Eng-inst.-schr-A2	Schrijven	Schriftelijk	1x cijfer	Cijfermiddeling: 1 cijfer	Minimaal een 5, dan <b>moeten</b> Nederlands en rekenen tenminste een 6 zijn.
Eng-inst.-spr-A2	Spreken	Mondeling	1x cijfer		
Eng-inst.-gesp-A2	Gesprekken voeren	Mondeling	1x cijfer		
CEM B1 (Centraal examen Cito)	Lezen/luisteren	Schriftelijk		1 cijfer	
<b>Rekenen</b>					
CEM 3F (Instellingsexamen 3F)		Schriftelijk		1 cijfer	Minimaal een 5, dan <b>moeten</b> Nederlands en Engels tenminste een 6 zijn.

## 5. Activiteiten

### 5.1 Loopbaan en burgerschap

Voor loopbaan en burgerschap geldt een inspanningsverplichting. Dit betekent dat voor diplomering een schriftelijk bewijs in het dossier aanwezig moet zijn dat deze inspanning is geleverd.

Het onderwijs aan loopbaan en burgerschap loopt gedurende de gehele opleiding, delen worden afgerond mede op basis van actualiteit.

Exameneenheid	Dimensies	Examenvorm	Cesuur	Weging	Waar
Loopbaan	Capaciteitenreflectie	Loopbaan competenties bewijs (per dimensie)	Voldaan	1	School
	Motievenreflectie				
	Werkexploratie				
	Loopbaansturing				
	Netwerken				
Burgerschap	Politiek-juridisch	Project / bewijs van deelname (per dimensie)	Voldaan	1	School
	Economisch				
	Sociaal - maatschappelijk				
	Vitaal burgerschap				

### 5.2 Beroepspraktijkvorming

In het diplomadossierdossier moet bewijs aanwezig zijn dat aan de eisen van de beroepspraktijkvorming is voldaan.