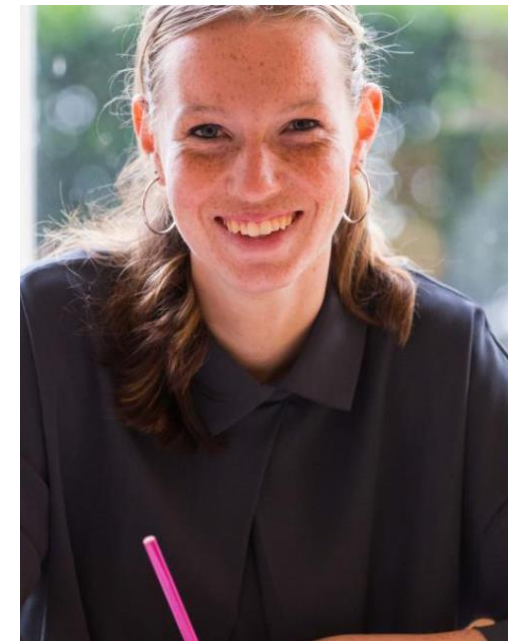


## Plan van afsluiting verzorgende-IG



Opleidingsdomein	Zorg en Welzijn	Crebonummer domein	79140
Dossier	Verzorgende-IG	Crebonummer dossier	23268
Kwalificatie	Verzorgende-IG	Crebonummer kwalificatie	25656
		Cohort (startjaar)	2024-2025
		Leerweg	BOL/BBL
		Niveau opleiding	3
		College	Albeda Zorgcollege
		Datum opgesteld	25-06-2024
		Datum vastgesteld	02-07-2023

## Inhoudsopgave

<b>1. Wettelijke eisen voor diplomering</b> .....	<b>3</b>
1.1 Examen: Beroepsgericht, Basisdeel.....	4
1.1.1 Basisdeel, kerntaak 1 (B1-K1): Bieden van zorg en ondersteuning.....	4
1.1.2 Basisdeel, kerntaak 2 (B1-K2): Werken aan organisatie- en professiegebonden taken.....	5
1.2 Examen: keuzedelen .....	6
1.2.1 Toelichting cesuur keuzedelen .....	6
1.3 Examen: Generieke eisen Nederlands en rekenen.....	7
1.4 Activiteiten .....	8
1.4.1 Loopbaan en burgerschap.....	8
1.4.2 Beroepspraktijkvorming .....	8

## 1. Wettelijke eisen voor diplomering

Om in aanmerking te komen voor een diploma moet je voldoen aan alle kwalificatie-eisen. Er zijn onderdelen waarvoor je examen doet, er zijn ook onderdelen die op een andere manier worden gemeten.

Voor de *examenonderdelen* moet je slagen: dat betekent dat je een cijfer moet behalen.

Voor *andere onderdelen* (activiteiten) geldt dat je deze moet hebben “voldaan”: je moet de activiteiten die bij dat onderdeel horen dan naar het oordeel van de beoordelaar voldoende hebben afgerond: het oordeel heet dan “voldaan”.

Voor **Verzorgende IG** betekent dit het volgende:

Bij onderstaande 5 onderdelen moet voor allen akkoord worden gegeven (je voldoet aan de eisen) om een diploma te krijgen, bewijzen moeten aanwezig zijn in het diplomadossier:

Onderdeel	Examens / activiteit	Beslisregel / bewijzen
1. Beroepsgerichte eisen	Examens	Een student voldoet aan de eisen als de twee kerntaken van het basisdeel beiden met een voldoende (5,5 wordt 6) zijn afgerond. Compensatie is niet mogelijk.
2. Keuzedelen	Examens	Een student voldoet aan de eisen als het totaal van de keuzedelen aan de keuzedeelverplichting voldoet én voldoet aan de cesuur (zie uitwerking bij de toelichting keuzedelen)
3. Beroepspraktijkvorming (BPV)	Activiteit	Een student voldoet aan de eisen als de BPV het oordeel “voldaan” heeft.
4. Generieke taal- en rekenvaardigheden	Examens	Nederlands en rekenen: de student voldoet aan de cesuur (zie uitwerking bij de toelichting).
5. Loopbaan en Burgerschap	Activiteit	Een student voldoet aan de eisen als de student voor alle Loopbaan en Burgerschap onderdelen een authentiek bewijs van deelname kan overleggen (Verklaring Loopbaan en Burgerschap).

## 1.1 Examen: Beroepsgericht, Basisdeel

Alle beroepsgerichte examens worden afgenomen met ingekocht materiaal van een gevalideerde examenleverancier: Consortium.

### 1.1.1 Basisdeel, kerntaak 1 (B1-K1): Bieden van zorg en ondersteuning

werkproces	Versie	Titel werkproces	Examenvorm	Cesuur	Weging	Wanneer	Waar
B1-K1-W1		Onderkent de gezondheidstoestand op somatisch en psychosociaal gebied	Gedragsbeoordeling en Beroepsproduct	≥ 6	1	Vanaf 2 <sup>e</sup> helft opleiding	BPV
B1-K1-W2		Adviseert en instrueert over preventie	Gedragsbeoordeling	≥ 6	1	Vanaf 2 <sup>e</sup> helft opleiding	BPV of simulatie
B1-K1-W3		Draagt mede zorg voor het individuele plan van de zorgvrager	Beroepsproduct	≥ 6	1	Vanaf 2 <sup>e</sup> helft opleiding	BPV
B1-K1-W4		Voert zorg-/ begeleidingsactiviteiten uit	Gedragsbeoordeling	≥ 6	1	Fase 3	BPV
B1-K1-W5		Voert verpleegtechnische handelingen uit	Gedragsbeoordeling	≥ 6	1	Fase 3	BPV
B1-K1-W6		Communiqueert met de zorgvrager en het sociale netwerk	Gedragsbeoordeling	≥ 6	1	Vanaf 2 <sup>e</sup> helft opleiding	BPV
B1-K1-W7		Stemt de zorgverlening af met de zorgvrager en betrokkenen	Examengesprek	≥ 6	1	Fase 3	BPV
B1-K1-W8		Reageert op onvoorziene en crisissituaties	Examenverslag*	≥ 6	1	Fase 3	BPV +School*

\* Het examenverslag van B1-K1-W8 wordt door een examinator van de BPV en een examinator van school beoordeeld.

Het resultaat wordt op de cijferlijst per kerntaak weergegeven in een cijfer. Het kerntaakcijfer komt tot stand op basis van de beoordeling van alle werkprocessen die tot de kerntaak behoren. Elk werkproces tenminste met een voldoende (5,5 wordt 6) zijn afgerond. Het gemiddelde wordt berekend: ieder werkproces binnen de kerntaak telt even zwaar mee.

### 1.1.2 Basisdeel, kerntaak 2 (B1-K2): Werken aan organisatie- en professiegebonden taken

werkproces	Versie	Titel werkproces	Examenvorm	Cesuur	Weging	Wanneer	Waar
B1-K2-W1		Werkt aan professionele ontwikkeling	Gedragsbeoordeling (n.a.v. presentatie)	≥ 6	1	Fase 3	School
B1-K2-W2		Werkt samen met andere beroepsgroepen in de keten	Gedragsbeoordeling	≥ 6	1	Fase 3	BPV
B1-K2-W3		Draagt bij aan goede kwaliteit van zorg	productbeoordeling(verbetervoorstel)	≥ 6	1	Fase 3	BPV

Het resultaat wordt op de cijferlijst per kerntaak weergegeven in een cijfer. Het kerntaakcijfer komt tot stand op basis van de beoordeling van alle werkprocessen die tot de kerntaak behoren. Elk werkproces moet tenminste met een voldoende zijn afgerond (5,5 wordt 6). Het gemiddelde wordt berekend: ieder werkproces binnen de kerntaak telt even zwaar mee.

## 1.2 Examen: keuzedelen

Alle keuzedeel-examens worden afgenomen met ingekocht materiaal van een gevalideerde examenleverancier.

Het totaal van de keuzedelen moet voldoen aan de keuzedeelverplichting: in totaal 720 uur Studielastingsuren (SBU). Je kiest in overleg met je studieloopbaanbegeleider uit het actuele aanbod van keuzedelen: het aanbod van keuzedelen kan tijdens je opleiding wijzigen. Ook kunnen examenvorm of afnameplaats veranderen.

Je doet examen in de keuzedelen die je samen met je studieloopbaanbegeleider hebt vastgesteld.

Code	Keuzedelen	uren	Examenvorm	Cesuur	Weging	Wanneer	Waar
K0137	Zorg en technologie	480 SBU	Gedragsobservatie	≥ 4 + toelichting	1	Fase 2-3	BPV
K0055	Internationaal 1: Bewustzijn (interculturele) diversiteit	240 SBU	Presentatie	≥ 4 + toelichting	1	Fase 2-3	BPV/School
K0072	Ondernemend gedrag	240 SBU	Gedragsobservatie	≥ 4 + toelichting	1	Fase 2-3	BPV
K0802	Engels B1/A2	240 SBU	Theorie-examen	≥ 4 + toelichting	1	Fase 2-3	School
K0067	Niet aangeboren hersenletsel	240 SBU	Gedragsobservatie	≥ 4 + toelichting	1	Fase 2-3	BPV
K0066	Mensen met lichtverstandelijke beperking met moeilijk verstaanbaar gedrag	240 SBU	Gedragsobservatie	≥ 4 + toelichting	1	Fase 2-3	BPV

### 1.2.1 Toelichting cesuur keuzedelen

- Het gemiddelde examenresultaat voor keuzedelen is tenminste een afgeronde 6 (5,5 wordt 6); én
- Voor minimaal de helft van de keuzedelen is tenminste een afgeronde 6 (5,5 wordt 6) gehaald; én
- Het resultaat van een keuzedeel is minimaal een niet afgeronde 4 (laagste cijfer is 4,0, 3,5 wordt niet afgerond naar een 4);
- De omvang van het keuzedeel (aantal SBU) weegt niet mee in de weging van het gemiddelde

### 1.3 Examen: Generieke eisen Nederlands en rekenen

De examens Nederlands bestaat uit 5 onderdelen: Schrijven, spreken, gesprekken voeren, lezen en luisteren.

Schrijven, spreken en gesprekken voeren worden afgenomen met instellingsexamens. Deze 3 cijfers worden gemiddeld tot 1 cijfer.

Lezen en luisteren worden afgenomen met centrale examens, hiervoor wordt 1 cijfer gegeven. Deze twee cijfers worden opnieuw gemiddeld tot 1 eindcijfer.

Voor het centraal examen worden examenblokken georganiseerd (5 per jaar) waarin het examen moet worden afgelegd. Dit wordt tijdig bekend gemaakt.

De instellingsexamens rekenen worden door de rekendocent ingepland. Dit wordt tijdig bekend gemaakt.

Alle examens worden afgenomen op school.

LET OP:

Het cijfer voor Nederlands is minimaal een afgeronde 5 (4,5 wordt 5), mits voor rekenen een afgeronde 6 (5,5 wordt 6) of hoger is behaald.

Het cijfer voor rekenen is minimaal een afgeronde 5 (4,5 wordt 5), mits voor Nederlands een afgeronde 6 (5,5 wordt 6) of hoger is behaald.

Dus: slechts voor één van deze twee mag een afgeronde 5 zijn behaald.

Lager dan een afgeronde 5 voor één van deze twee vakken betekent geen diploma.

Examencode	Exameninhoud	Examenvorm	Weging		Cesuur
<b>Nederlands</b>					
Ned-inst.-schr-2F	Schrijven	Schriftelijk	cijfer	Cijfermiddeling: 1 cijfer	Cijfermiddeling: 1 cijfer
Ned-inst.-spr-2F	Spreken	Mondeling	cijfer		
Ned-inst.-gesp-2F	Gesprekken voeren	Mondeling	cijfer		
CEM 2F (Centraal examen Cito)	Lezen/luisteren	Schriftelijk		1 cijfer	≥ 5 (of 6, als rekenen een 5 is)
<b>Rekenen</b>					
Instellingsexamen niveau 3	Rekenen	Schriftelijk		1 cijfer	≥ 5 (of 6, als Nederlands een 5 is)

## 1.4 Activiteiten

### 1.4.1 Loopbaan en burgerschap

Voor loopbaan en burgerschap geldt een inspanningsverplichting. Dit betekent dat voor diplomering een schriftelijk bewijs in het dossier aanwezig moet zijn dat deze inspanning is geleverd

Examineenheid	Dimensies	Examenvorm	Cesuur	Weging
Loopbaan	Capaciteitenreflectie	Loopbaan competenties bewijs (per dimensie)	Voldaan	1
	Motievenreflectie			
	Werkexploratie			
	Loopbaansturing			
Netwerken				
Burgerschap	Politiek-juridisch	Project / bewijs van deelname (per dimensie)	Voldaan	1
	Economisch			
	Sociaal - maatschappelijk			
	Vitaal burgerschap			

### 1.4.2 Beroepspraktijkvorming

In het diplomadossier moet bewijs aanwezig zijn dat aan de eisen van de beroepspraktijkvorming is voldaan.