

## PROFIEL

---

Lid College van Bestuur



**oudurf**  
*in beweging te komen*

## De functie

---

<b>Positie:</b>	Lid college van bestuur
<b>Locatie hoofdkantoor:</b>	Rotterdam
<b>Rapporteert aan:</b>	Raad van toezicht

Het college van bestuur zal de komende jaren het studiesucces van studenten en onderwijsinnovatie vergroten. Een belangrijk onderdeel hiervan is de kwaliteit van het onderwijs verbeteren en vernieuwen. Het lid college van bestuur verbindt intern alle lagen van de organisatie, maar weet tegelijkertijd ook externe verbindingen aan te gaan. Deze persoon heeft een hart voor de studenten van Albeda en draagt vanuit die overtuiging bij aan het (studie)succes van studenten en medewerkers. Om dit op een duurzame manier te bereiken is het van belang om het samenspel van onderwijs en bedrijfsvoering naar de volgende fase te brengen.

### Het college van bestuur

Albeda is een stichting. Het college van bestuur (CvB), bestaande uit een voorzitter en een lid, is eindverantwoordelijk voor de volledige gang van zaken binnen de stichting en de daarmee verbonden instellingen. Het college van bestuur wordt hierbij direct ondersteund door het bestuursbureau en de afdeling juridische zaken. Het bestuur van Albeda staat midden in de organisatie. Dat wil zeggen dat het bestuur zichtbaar is en samenwerkt met alle medewerkers en studenten (vertegenwoordigd door de OR en de studentenraad). De raad van toezicht (RvT) houdt toezicht op het CvB, adviseert het CvB gevraagd en ongevraagd en vervult de werkgeversrol ten aanzien van het CvB.

### Taken en verantwoordelijkheden van het college van bestuur

- Het lid college van bestuur is samen met de voorzitter verantwoordelijk voor integraal bestuur;
- Het college van bestuur vergroot het studiesucces en studentenwelzijn de komende jaren;
- Het college van bestuur vergroot het succes van alle medewerkers van Albeda;
- Het college van bestuur bevordert samenwerking met andere mbo-instellingen om de studiekwaliteit voor de studenten te verbeteren;
- Het college van bestuur versterkt de positie van Albeda in de regio.

### De vier thema's leidend in de strategie van het college van bestuur

- Studiesucces en onderwijsinnovatie: geen student verlaat Albeda zonder perspectief, gelijke kansen voor iedereen, Albeda bestrijdt voortijdig schoolverlaten.
- Studentparticipatie- en -tevredenheid: ontwikkelen beleid met betrokkenheid van de de studenten. Albeda zorgt voor participatie.
- Duurzaamheid: Albeda wordt een duurzame school in de bedrijfsvoering in zijn onderwijs. Impactrealisatie met onderzoek, onderwijsinnovaties, HRM-beleid en bedrijfsvoering.
- Slimmer werken: Albeda gaat voor een integrale aanpak en werkt data-gedreven. Slimmer werken op het gebied van informatie, processen, systemen en mensen met een persoonlijke aanpak en gebruik van slimme technologieën.

## De organisatie

---

Albeda is een regionaal opleidingsinstituut voor middelbaar beroepsonderwijs (mbo) en volwasseneducatie. Met 120 opleidingen, waarvan een aantal met meerdere uitstroomrichtingen, en een ruim aanbod van kortlopende cursussen en contractactiviteiten, is ze een van de belangrijkste opleidingsinstellingen in de regio Rotterdam. In totaal heeft Albeda op dit moment 26 opleidingslocaties waar ongeveer 2.230 medewerkers werkzaam zijn en ongeveer 21000 studenten studeren. Haar onderwijs wordt ontwikkeld in samenwerking met bedrijven, gemeenten, deelgemeenten en overheidsinstellingen.

Albeda is al bijna 30 jaar een begrip in Rotterdam en omstreken en daar zijn studenten en medewerkers trots op. Albeda wil - als inclusieve school voor middelbaar beroepsonderwijs - toonaangevend en waardevol zijn en blijven voor studenten, werkenden en medewerkers, en daarmee voor iedereen in de samenleving. De koers van Albeda is dat zij voortbouwt op zijn beste tradities: Studenten en werkenden hun talenten laten ontdekken, ontwikkelen en toepassen, zodat ze uitgroeien tot gewilde en bekwame professionals, die een leven lang als ondernemende vakmensen én als betrokken en verantwoordelijke burgers hun bijdrage leveren aan de samenleving.

Zo draagt Albeda bij aan het verhogen van het opleidingsniveau, het versterken van bedrijvigheid en welvaart en aan de vitalisering van de samenleving. In de stad Rotterdam en in de regio Rijnmond.

In 2022 heeft Albeda haar strategische visie Albeda Zet de Toon! herijkt. In 2023 heeft ze de stap gezet van naar de realisatie van haar vier speerpunten uit deze visie:

1. Studiesucces en onderwijsinnovatie.
2. Studentparticipatie en tevredenheid.
3. Duurzaamheid.
4. Slimmer werken.



Albeda is het meest samenwerkingsgerichte ROC van Nederland. Ze is voortdurend op zoek naar verbindingen met het beroepenveld om een zo goed mogelijke aansluiting van het onderwijs met de arbeidsmarkt te realiseren. Met verschillende regionale onderwijsinstellingen wordt samengewerkt om een zo optimaal mogelijk opleidingsaanbod te realiseren voor de regio. Met Zadkine verzorgt Albeda onderwijs in de samenwerkingsverbanden TCR, Vavo en – met de Hogeschool Rotterdam samen – in het RAC.

### Missie van Albeda

“Voor iedereen die wil, bieden wij uitstekend en inspirerend onderwijs. Bij ons ontdek en ontwikkel je je talenten en kwaliteiten. Je groeit uit tot een gewilde en ondernemende professional, met een actieve en duurzame rol in de samenleving. Wij gaan en staan voor verbinding en betrokkenheid, doen dit met elkaar en erkennen en waarderen de verschillen tussen mensen.”

### Kernwaarden

Persoonlijk: Bij ons mag je rekenen op aandacht, respect en geborgenheid. Studeren en werken doen wij in een prettige en veilige sfeer waarbij verbinding, betrokkenheid en professionaliteit centraal staan.

Ambitieuw: Wij dagen iedereen uit om het beste uit zichzelf en elkaar te halen en bieden uitstekende mogelijkheden om talent optimaal tot zijn recht te laten komen. Er is ruimte en waardering voor eigen initiatief en vernieuwing.

Verantwoordelijk: We doen wat we afspreken en zijn aanspreekbaar op ons handelen.

# De organisatie

## Organisatiestructuur

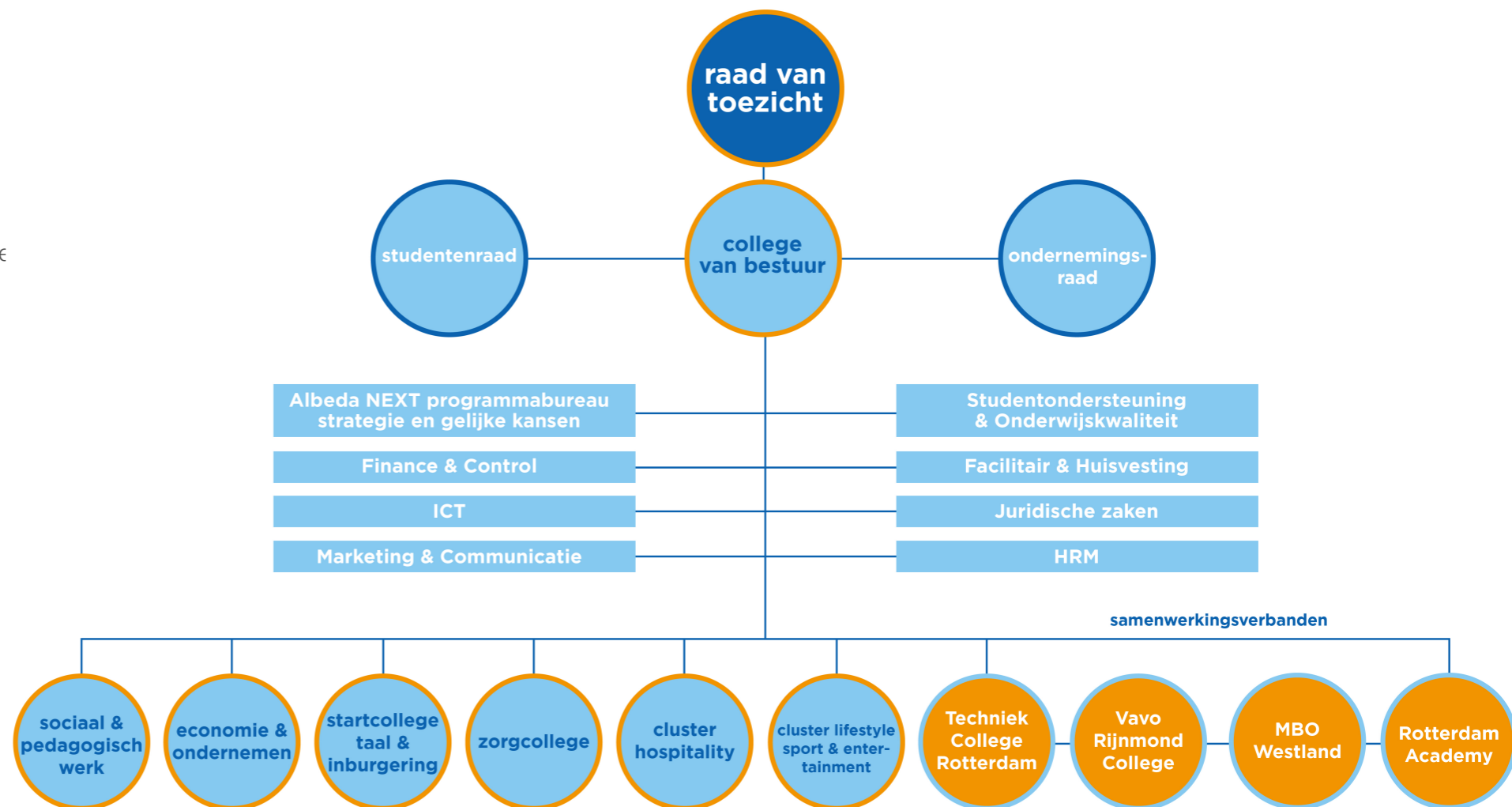
Het onderwijs van Albeda is georganiseerd in colleges. Colleges zijn samengesteld uit opleidingen die een vergelijkbare productmarktcombinatie kennen (inhoudelijk verwante opleidingen met vergelijkbare doelgroepen). De colleges verschillen sterk in grootte en aard. Voor colleges met een klein aantal studenten is bij de interne aansturing gekozen voor het clusteren van colleges. Hierbij is gekeken naar verwante colleges vanuit de markt gezien. Naast de 13 colleges van Albeda kent Albeda ook diverse samenwerkingsverbanden op onderwijsgebied. Het onderwijs wordt ondersteund door acht stafafdelingen.

Colleges:

1. Albeda College Economie & Ondernemen
2. Albeda College Sociaal & Pedagogisch Werk
3. Albeda Startcollege Taal & Inburgering
4. Albeda Zorgcollege
5. Cluster Hospitality
  - Albeda Facilitair & Veiligheidscollege
  - Albeda Horecacollege
  - Albeda Rotterdam The Hague Airport College
  - Albeda Travel & Leisure College
6. Cluster Lifestyle, Sport & Entertainment:
  - Albeda Beauty & Fashioncollege
  - Albeda College Muzikant Producer
  - Albeda Danscollege
  - Albeda MBO Theaterschool
  - Albeda Sportcollege

Stafafdelingen:

1. Facilitair & Huisvesting
2. Finance & Control
3. HRM
4. ICT
5. Juridische Zaken
6. Marketing & Communicatie
7. Studentondersteuning & Onderwijskwaliteit
8. Strategie en gelijke kansen



### Zakelijk figuur met een sociaal hart

- Beschikt over strategisch vermogen;
- Heeft ruime aantoonbare bestuurlijke kwaliteiten en ervaring;
- Heeft een academisch werk- en denkniveau en een brede maatschappelijke oriëntatie;
- Heeft aantoonbare financiële kennis en ervaring in grote organisaties;
- Heeft ervaring in diverse sectoren;
- Heeft ruime ervaring met brede bedrijfsvoering (met o.a. financiën, vastgoed, facilitaire dienstverlening en ICT);
- Heeft ervaring met financiën in de volle breedte, ook risicomanagement, maar is geen CFO;
- Heeft ervaring in organisatiekundige- en veranderopdrachten;
- Heeft ervaring met innovatie en een brede blik op digitalisering;
- Heeft kennis en ervaring van het publieke domein, specifieke ervaring binnen (mbo-)onderwijssector is een pre;
- Ervaring met huisvesting is een pre;
- Een relevant netwerk in de regio Rotterdam is een pre.

### Samenwerkingsgerichte lid college van bestuur

- Is een bestuurder die samenspel van onderwijsbedrijfsvoering naar de volgende fase brengt;
- Beschikt over het vermogen om teamgericht, collegiaal te besturen samen met de voorzitter en werkt vanuit bestuurlijk gestelde kaders;
- Is als bestuurder zichtbaar en benaderbaar op de werkvloer. Komt onder de mensen, en zoekt verbinding met zowel personeel als studenten;
- Is een volwaardige gesprekspartner voor de ondernemingsraad, studentenraad, en raad van toezicht;
- Is in staat de strategie van Albeda verder te ontwikkelen en daarbij risico's af te wegen;
- Is in staat Albeda nog verder te ontwikkelen als samenwerkingsgericht ROC;
- Is gedreven in het ontwikkelen en onderhouden van een relevant netwerk voor Albeda;
- Is in staat relevante samenwerkingen aan te gaan met organisaties binnen de regio van Albeda, maar ook landelijk;
- Is een gesprekspartner voor externe stakeholders zoals bijvoorbeeld het ministerie van OCW, gemeenten, bedrijfsleven, de accountant en onderwijsinspectie.

### People manager

- Is een inspirerende, verbindende people manager als bestuurder en bouwt daarmee verder aan de organisatie;
- Kan mensen meenemen in ingezette koers;
- Is ontwikkelingsgericht in zijn/haar benadering;
- Is als leider benaderbaar en beschikbaar voor medewerkers;
- Heeft als people manager ervaring binnen grote en complexe organisaties.



### Persoonskenmerken

- Collegiaal en samenwerkingsgericht;
- Autonom;
- Integer/betrouwbaar;
- Mature;
- Sensitief;
- Koersvast en duidelijk;
- Goede luisteraar;
- Innovatief;
- Loyaal;
- Waardegedreven;
- Analytisch;
- Ontwikkelingsgericht;
- Transparant;
- Ondernemend;
- Boegbeeld;
- Down-to-earth.

### Affiniteit

- Heeft gevoel voor maatschappelijke opgaven, is gedreven en neemt verantwoordelijkheid voor de maatschappelijke opdracht bij Albeda;
- Aantoonbare passie en drive om met jongeren te werken, heeft daarbij een nieuwsgierige houding;
- Heeft aantoonbare affiniteit met de onderwijssector, het liefst met middelbaar beroepsonderwijs;
- Is bereid zich blijvend te ontwikkelen op actuele thema's en ontwikkelingen.



Team De Vroedt & Thierry voor Albeda.



**AYLIN BILIC**  
Partner  
[aylin@devroedtenthierry.nl](mailto:aylin@devroedtenthierry.nl)



**NIELS KNEGTMANS**  
Executive researcher  
[niels@devroedtenthierry.nl](mailto:niels@devroedtenthierry.nl)



**LIESBETH HOUTMAN**  
Officemanager  
[info@devroedtenthierry.nl](mailto:info@devroedtenthierry.nl)